

MEMÒRIA VALORADA
CONSTRUCCIÓ D'UN PUMPTRACK
Camí de Torregrossa n2
MIRALCAMP



AJUNTAMENT DE MIRALCAMP
GENER 2022

ÍNDEX

MEMÒRIA

1. Títol de l'obra
2. Interès públic de l'obra
3. Localització de l'obra
4. Descripció de la proposta
5. Descripció de les obres
6. Amidaments i Pressupost
7. Fotografies proposades similars
8. Plànols

MEMÒRIA:

<https://goo.gl/maps/s6jeEAz7no1XcjRBA>

Camí de Torregrossa n2, MIRALCAMP

1. TÍTOL DE L'OBRA

Es tracta de realitzar la construcció d'un circuit específic anomenat Pumptrack, el qual serveix per bicicletes, Skates, shooter, patins, patinets, longboard i qualsevol tipus d'element no motoritzat de característiques similars. La construcció amb salts i peraltes permet fer voltes al circuit sense pedalar mitjançant una tècnica que aprofita la inèrcia del cos bombejant amunt i avall.

2. INTERÈS PÚBLIC DE L'OBRA

Per tal de donar incentius al municipi de Miralcamp en l'àmbit d'esplai i esport per joves, mainada i famílies, esportistes i tota mena de practicants de bicicleta, patinet, patins, skate, longboard i qualsevol element no motoritzat d'aquestes característiques es vol construir un circuit anomenat Pumptrack.

Aquest tipus de circuit serveix com a punt d'esbarjo, entrenament i també com a un punt més d'atracció al municipi de Miralcamp.

3. LOCALITZACIÓ PUMPTRACK:

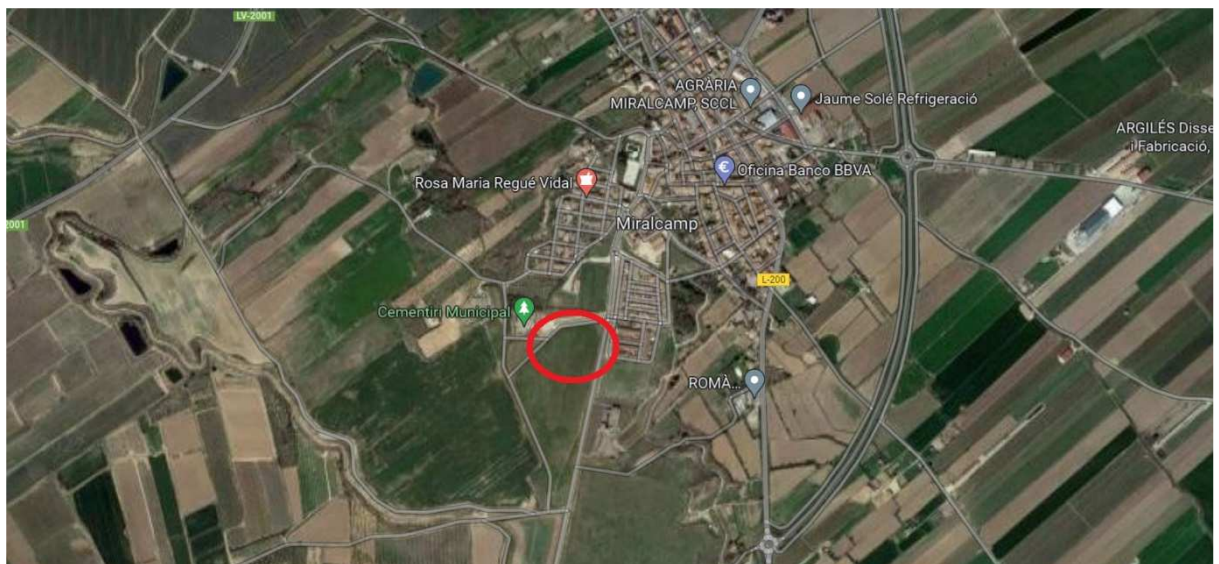
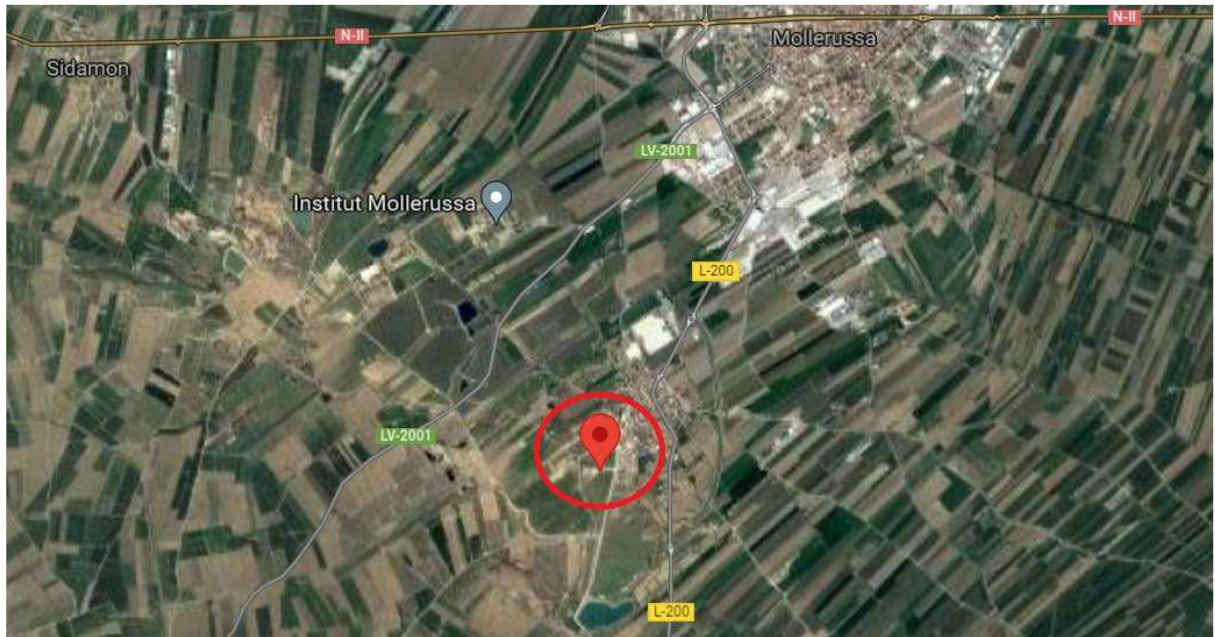
Miralcamp, Camí de Torregrossa n2, al espai comprès al davant del cementiri municipal, al costat del camí d'accés al mateix en direcció sud est del cementiri, concretament a la parcel·la SEQ.

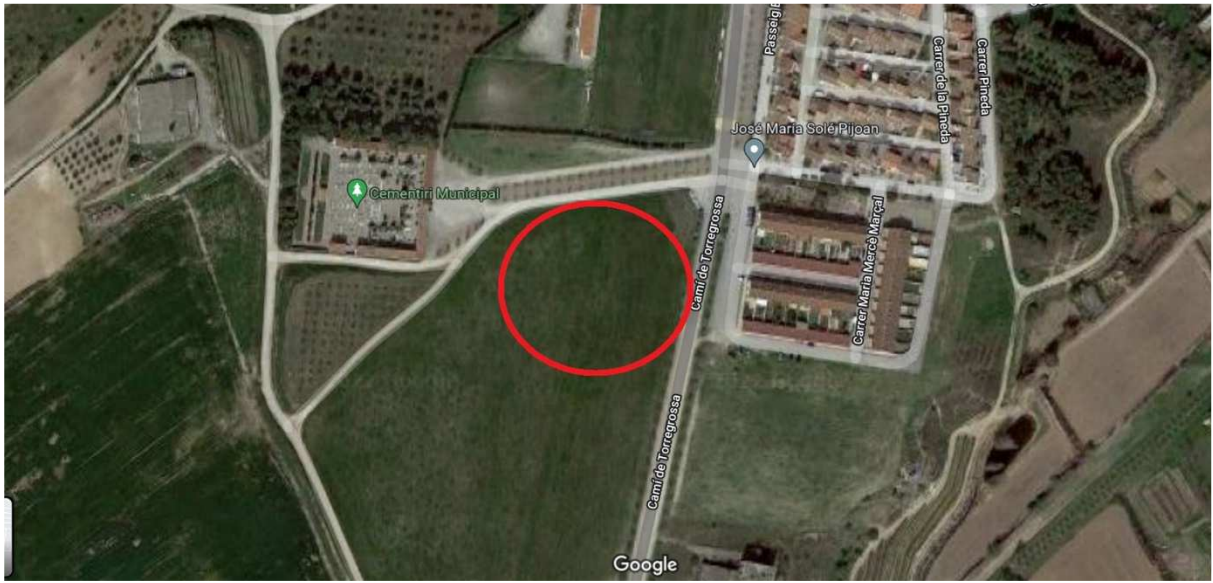
25242 Miralcamp, Lleida

Març 2022

1.000m²

Acabat Popular







4. DESCRIPCIÓ DE LA PROPOSTA

Aquest document es redacta en motiu del disseny d'una pista de Pumptrack per al municipi de Miralcamp en una parcel·la del municipi que disposa d'un espai pla, ampli al costat del cementiri municipal. Fruit de l'estudi de la parcel·la que per les seves mesures i característiques és adequada per la realització d'una instal·lació d'aquest tipus. L'emplaçament escollit és en una parcel·la plana, àmplia i consolidada lliure d'obstacles, un espai de 1000m² amb un desnivell pràcticament inexistent. La localització és adequada per a la gent de Miralcamp, alhora que atractiu per usuaris d'aquests tipus d'implementes que de ben segur es desplaçaran des de poblacions veïnes per a gaudir d'aquest nou pumptrack del Pla d'Urgell, que com en altres poblacions veïnes de la comarca està tenint en aquests temps tant bona acceptació. Infants, joves, famílies i esportistes en bicicleta, patinet, patins, skate, longboard i qualsevol tipus d'implemente d'aquestes característiques no motoritzat. El Pumptrack de Miralcamp inclourà un cartell on hi figurin les recomanacions i normativa d'ús de la instal·lació. El disseny realitzat ha tingut molt en compte la configuració geomètrica de la parcel·la i s'adapta respectant els límits de la parcel·la SEQ. El disseny aconseguirà un traçat àmpli i veloç amb possibilitat d'ampliació si es vol en un futur utilitzant els 400m² que resten a la parcel·la. Les corbes i obstacles estan pensats en garantir una generosa fluïdesa, seguretat i repte per a atendre les diversitats de ritmes, nivells i d'edats dels diferents usuaris. També els marges i espais de seguretat amb la resta d'elements del terreny, la durabilitat i la correcta evacuació de les aigües. Durant el disseny s'ha tingut molt en compte la seguretat i fluïdesa al rodar per al pumptrack, en base a la nostra àmplia experiència en el disseny d'aquest tipus de circuits. El disseny marca les línies generals de com serà la pista, però no inclou determinades dades clau més

específiques. Només marca les característiques i angles de gir de les corbes, distàncies de rectes, la col·locació dels obstacles i els espais que ocuparan els talusos. Tot plegat una combinació de figures ondulades que van des de cota zero al metre d'alçada en obstacles i fins a 1'10mts en corbes per tal de buscar aquesta fluïdesa i seguretat per a tots els implements. Tot inspirat en experiències d'èxit que ben segur agradarà als usuaris del municipi de totes les edats i atraurà un important nombre d'usuaris de les poblacions veïnes. Com hem dit, no es detallen algunes mesures específiques que fan referència al detall concret, com l'angle de corbatura de ondulacions i corbes, les diferents alçades d'un mateix dubbie quan aquest serveix per encarar un revolt, així com altres detalls que malgrat ser fonamentals, els acabarà determinant la persona encarregada de la supervisió de les obres, professional experimentat que podrà procedir, si s'escau, de modificar-ne aspectes del disseny si així ho considera oportú justificats per la millora de la fluïdesa i seguretat del traçat. El traçat estarà senyalitzat com a carril d'un únic sentit, afavorint la convivència i circulació pel mateix a tota mena d'usuaris que el rodaran a diferents ritmes en un mateix sentit. Com a bon Pumptrack es podrà rodar en bicicleta amb fluïdesa sense la necessitat de fer una sola pedalada. No s'acumularà l'aigua amb les plujes i el carril conservarà una amplada aproximada de 2 metres.

5. DESCRIPCIÓ DE LES OBRES.

Procés constructiu

En el procés de construcció del Pumptrack en distingim tres fases, totes elles supervisades per a especialistes, per tal que la empresa constructora efectui una feina rigorosa pensant en la durabilitat de la instal·lació, la fluïdesa i seguretat del traçat i

l'harmonia de tots els seus elements. Primerament s'acopiaran les terres que es col·locaran i compactaran a les zones pertinents del disseny del traçat fins a deixar-les perfectament acabades i compactades. El treball manual serà essencial, i el test en bicicleta sobre el circuit de terres ens determinarà el passar a la següent fase o dedicar-hi els retocs necessaris fins a aconseguir un resultat plenament satisfactori. La segona fase és la del asfaltat artesanal de la banda de rodadura. Mitjançant mescla bituminosa descrita en els amidaments dels annexos, la empresa constructora, haurà de tenir experiència en aquests tipus de treballs, aplicant de forma artesanal amb un treball meticulós l'asfaltat del carril de rodadura, i el pla superior de les corbes. La compactació, també manual i en calent serà determinant per a la llarga durada en el temps d'aquests rigurosos treballs a realitzar. Una vegada tinguem el traçat complet asfaltat procedirem a un segon test rodant en bicicleta per tal de evaluar la perfecte fluïdesa de tots els punts i mirar de detectar, si s'escau, algunes zones que puguin ser millorables. Fins que no tinguem perfectament realitzat i testat el treball d'asfaltat no procedirem a la realització de la tercera fase. En la tercera fase s'aplicarà una capa de slurry de color asfalt a tot el traçat. El Slurry és un material que allarga la durabilitat de l'asfalt i suavitza la superfície per al millor rodar de les rodes més petites. Seguidament es procedirà al pintat de les línies de carril i la senyalització mitjançant fletxes del sentit de circulació. Finalment la col·locació del cartell de les normes d'ús en culminarà la feina de creació del Pumptrack de Miralcamp.

Un cop finalitzat el procés constructiu, l'ajuntament es farà càrrec de la instal·lació, gestió, assegurança, manteniment, millores, etc. Es recomana estar a l'aguait de qualsevol desperfecte que es pugui ocasionar i pugui ser en conseqüència perillós al ús dels diferents usuaris. Per experiència, les zones asfaltades necessitaran un bon grapat d'anys abans no requereixin d'alguna actuació per desgast, així com el repintat de línies i slurry. Els talussos acabats en terres requeriran de major manteniment o

una consolidació amb altres tipus d'accions futures si no es vol estar arreglant sovint quan es vagi degradant amb l'ús i sobretot les intenses plujes. Aquest marge temporal de degradació de la instal·lació, va en funció de diferents paràmetres, especialment meteorològics.

6. AMIDAMENTS I PRESSUPOST

1.000m2

Acabat Popular

01.01 m3 - SORRA ARTIFICIAL BASE 50% TRITURADA

Sorra artificial, hus ZA(40)/ZA(25), de base i en talussos, amb 50% de cares de fractures, posada en obra, estesa i compactada. Inclou la preparació de la superfície d'assentament en capes de 20/30 cm. de gruix, mesurat sobre perfil. Desgast dels angles dels àrids < 30.

LOCALITZACIÓ	MESURA 1	MESURA 2	QUANTITAT	PREU UT	IMPORT
	1.000 m2	0,5 m	500 m3	35 €/m3	17.500,00 €

01.02 m2 - PAV. MICROAGL. ASF. CALI. SILI. e=4 cm.

Paviment realitzat amb microaglomerat bitumiós dens en calent tipus D8, (densitat 2,67T/m3), amb àrid amb marcat CE y DdP (Declaració de Prestacions), segons Reglament (UE) 305/2011, en capa uniforme de **7 cm de gruix**, perfectament estès, perfilat, compactat i planificat. Totalment acabat.

LOCALITZACIÓ	MESURA 1	MESURA 2	QUANTITAT	PREU UT	IMPORT
Banda de rodadura, carrils i peraltes	1000 m2	0,59 m2	590 m2	31 €/m2	18.290,00 €

01.03 m2 - TRACTAMENT SUPERFICIAL SLURRY COLOR 4Kg./m2

Recobriments de superfícies peatonals pavimentades de formigó o asfalt amb Slurry de color, estès a mà, en capa uniforme amb rasclets de banda de goma en dues capes. Invertint en total una mitja de 4Kg/m2 de producte color negre rematat, net i acabat.

LOCALITZACIÓ	MESURA 1	QUANTITAT	PREU UT	IMPORT
Carrils, rectes i peraltes	536 m2	536 m2	3 €/m2	1.608,00 €

01.04 pa - MARCA VIAL DISCONTINUA SPRAY 10 cm

Marca vial reflexiva discontinua blanca, de 10 cm. d'ample, executada amb pintura termoplàstica d'aplicació en calent amb una dotació de 3000 gr./m2 i aplicació de microesferes de vidre amb una dotació de 600 gr./m2, realment pintat, inclòs premarcatge.

LOCALITZACIÓ	MESURA 1	QUANTITAT	PREU UT	IMPORT
Sobre pista	1	1 ut	1.000 €/ut	1.000,00 €

01.05 ut - PLAFÓ LAMES ALUMINI REFLEXIU E.G.

Subministre i col·locació de plafó Dibond informatiu, de dimensions 1,00x0,70 m, inclosos postes de subjecció en fusta tractada autoclau 9x9x240, adequats a la superfície del cartell, placa d'ancoratge i cimentació de formigó o asfalt.

LOCALITZACIÓ	MESURA 1	QUANTITAT	PREU UT	IMPORT
	1	1 ut	500 €/ut	500,00 €

01.06 ml - TUB DRENATGE PVC CORRUGAT DOBLE CIRCULAR SN4 160 mm

Canonada de drenatge enterrada de PVC corrugat doble circular ranurat de diàmetre nominal 160 mm. i rigidesa esfèrica SN4 kN/m2 (amb maneguet incorporat). Col·locada amb p.p. de mitjans auxiliars.

LOCALITZACIÓ	MESURA 1	QUANTITAT	PREU UT	IMPORT
	1	1 ut	500 €/ut	500,00 €

01.07 Ut - SEGURETAT I SALUT EN OBRA

Seguretat i salut durant el transcurs dels treballs, incloent els equips de protecció individuals i col·lectius, necessaris i suficients per a cadascuna de les tasques del procés constructiu.

LOCALITZACIÓ	MESURA 1	QUANTITAT	PREU UT	IMPORT
	1	1 ut	600 €/ut	600,00 €

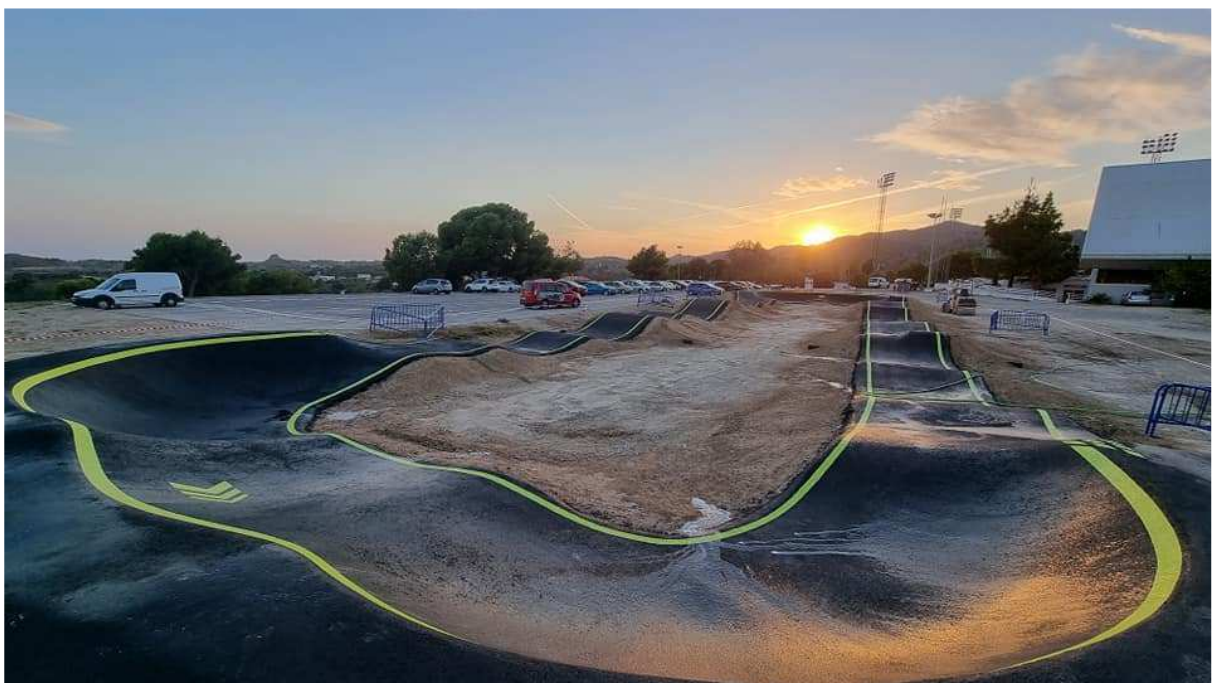
TOTAL PRESSUPOST	39.998,00 €
-------------------------	--------------------

RESUM DE PRESSUPOST

21%	IVA	8.399,58 €
	PRESSUPOST BASE DE LICITACIÓ	48.397,58 €

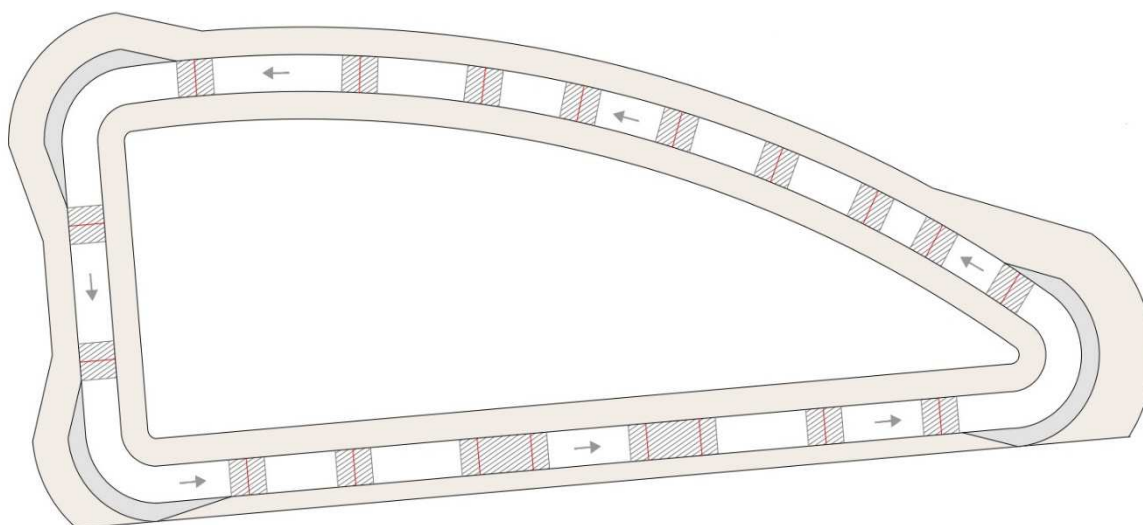
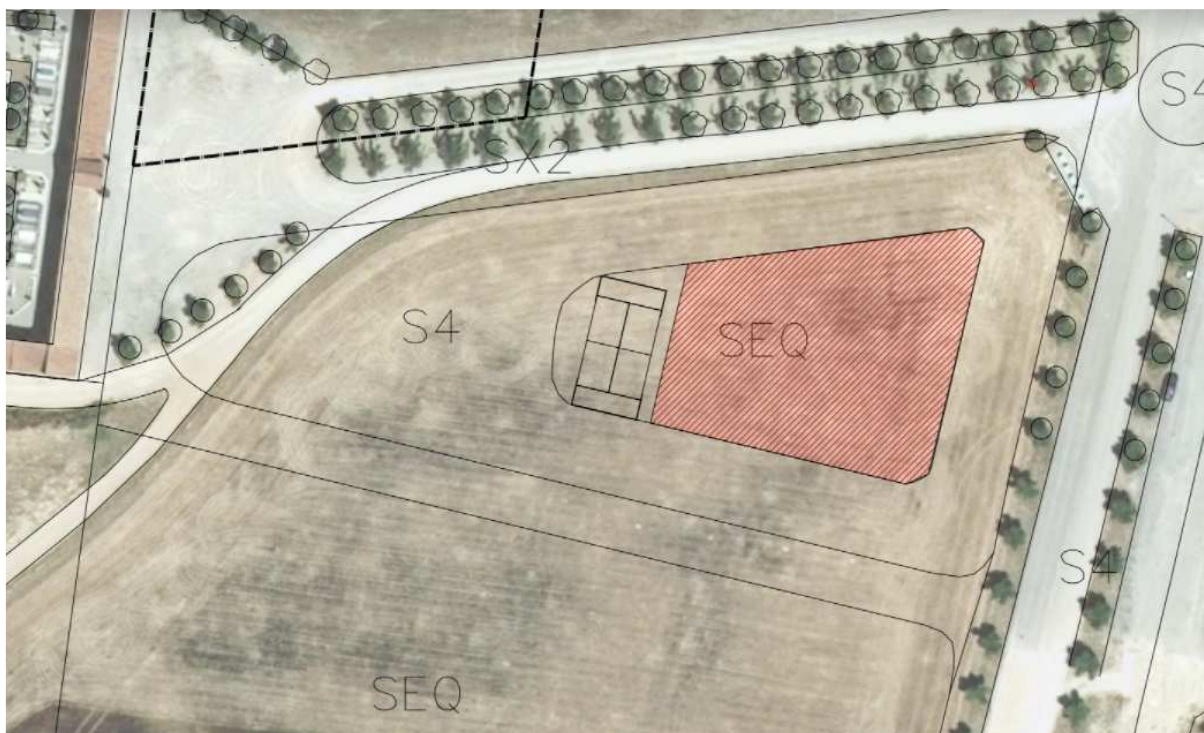
Ascendeix el pressupost a la expressada quantitat de **48.397,58 Euros**

7. FOTOGRAFIES DE PUMPTRACKS DE SIMILARS CARACTERÍSTIQUES AL PROPOSAT A MIRALCAMP:





8. PLÀNOLS



Així és com podria quedar en una posible ampliació futura:

